

3.0X1.5X1.8

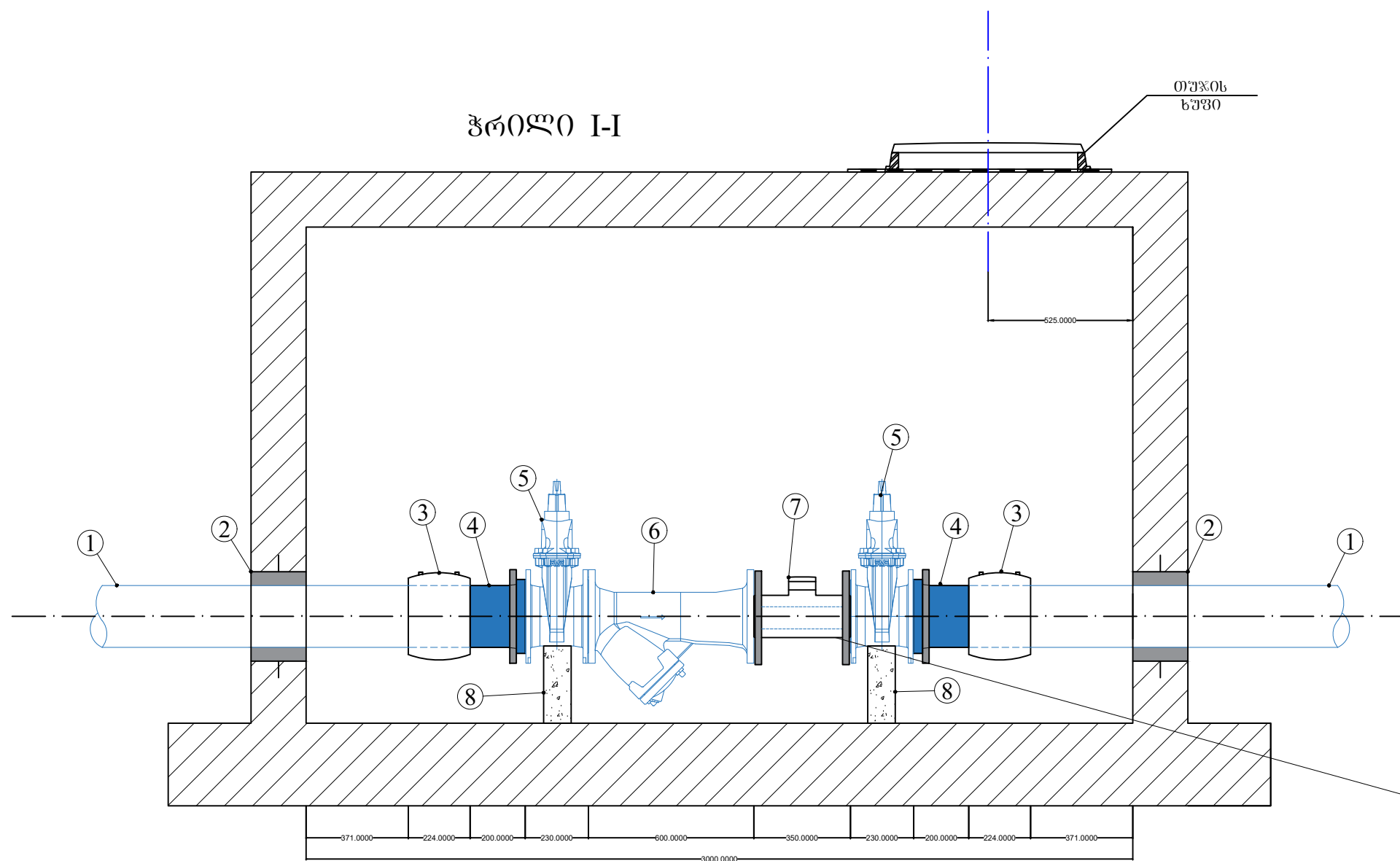


წყდგმომი „HYDRUS 2.0 BULK“-ი

შეკვეთილია

1. საპროექტო პოლიეთილენის მილი PE100 SDR11 PN16 D=225 მმ;
2. ჩოგალი d 325 მმ;
3. შემამართებელი ელ. ქსერი PN16 d=225 მმ-ს
4. პოლიეთილენის ალავტორი მილტუზი PN16 d 225 მმ;
5. შრდული PN16 D 200 მმ;
6. ფილტრი PN16 D 200 მმ;
7. ფოლადის მილი D 219/6 მმ;
8. მრიცხველი „HYDRUS 2.0 BULK“ D 200 მმ;
9. გეტონის საღბამი 150X150X300 მმ;

ჭრილობა I-I



**ГАБАРИТЫ**

Nominal diameter	DN	mm	50	65	80	100	125	150	200
Общая длина (T30 / T50)	L	mm	200/ 270 / 300 <sup>3</sup>	200 / 300 <sup>3</sup>	200 / 225 / 300 / 350 <sup>3</sup>	250 / 350 <sup>4</sup> / 360	250	300 / 500	350
Общая длина (T90)	L	mm	200	200	200 / 225	250	-	-	-
Диаметр фланца <sup>5</sup>	D	mm	165	185	200	220	250	285	340
Диаметр отверстия <sup>5</sup>	K	mm	125	145	160	180	210	240	295
Количество отверстий <sup>5</sup>	pcs		4	4	8	8	8	8	12 <sup>6</sup>
Диаметр отверстия <sup>5</sup>	D1	mm	19	19	19	19	19	23	23
Высота	H	mm	74	87	95	105	120	135	161
Высота	H1	mm	121	143	147	165	177	185	215
Высота	H2	mm	61	61	61	61	61	61	61
Длина счетчика	L1	mm	98	98	98	98	98	98	98
Ширина счетчика	B	mm	165	185	200	220	250	285	340
Ширина счетчика	B1	mm	139	139	139	139	139	139	139
Общий вес (аппрокс.)	кг		7 / 9 / 9	8 / 11	11 / 13 / 14 / 15	17 / 19 / 20	23	38 / 45	51

<sup>3</sup> Опционально с поворотным фланцем

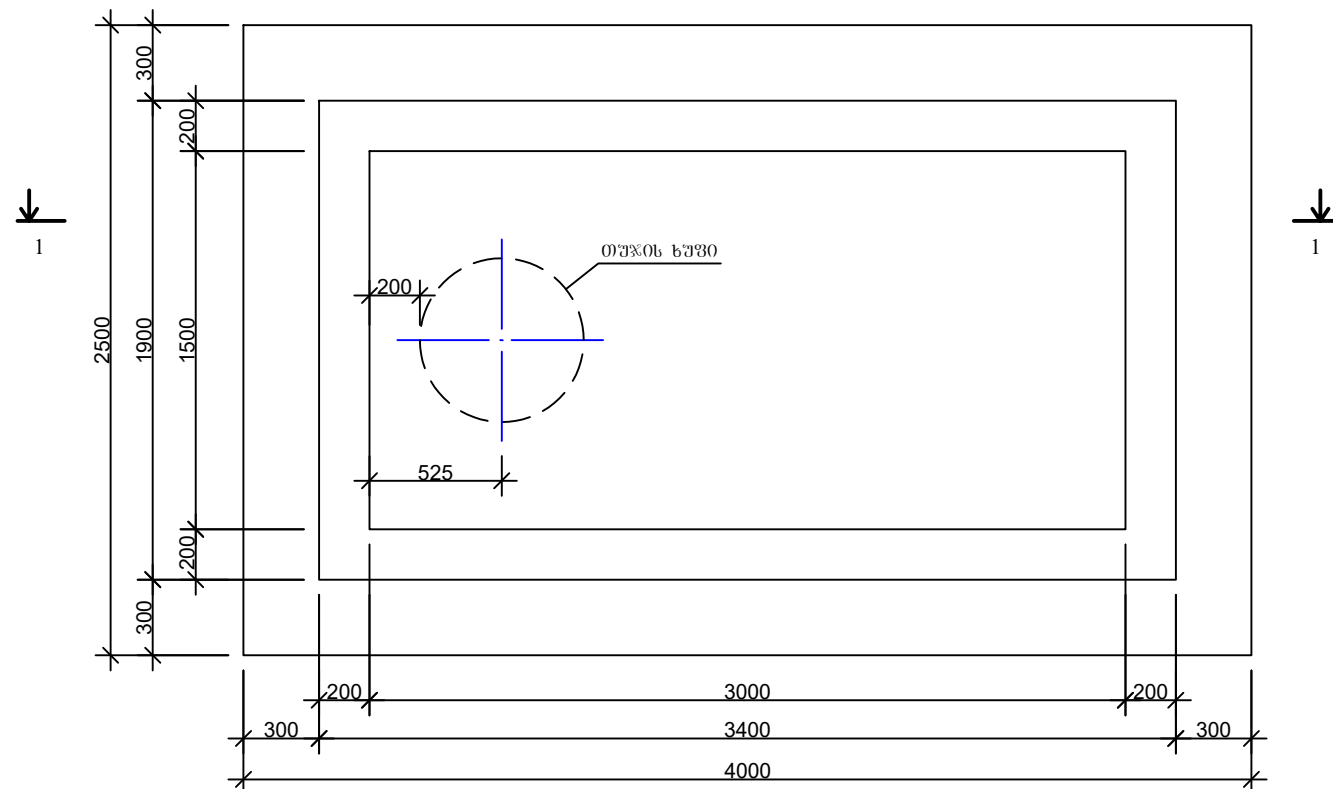
<sup>4</sup> Поворотный фланец

<sup>5</sup> фланцы в соответствии с EN 1092, PN 10/16

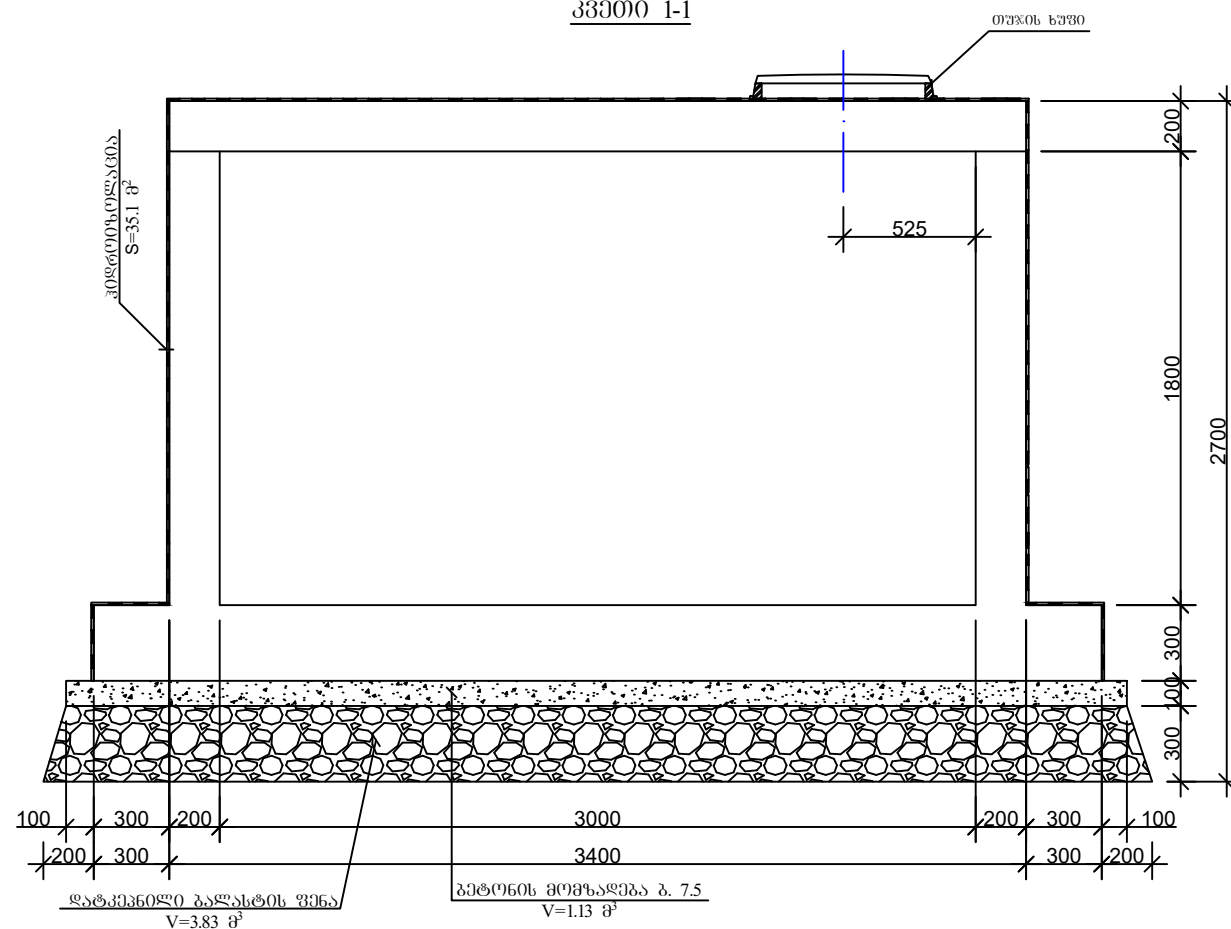
<sup>6</sup> 8 Отверстий для PN 10


წყაღმზომი „HYDRUS 2.0 BULK“-ი

წყაღსაღენის ზა

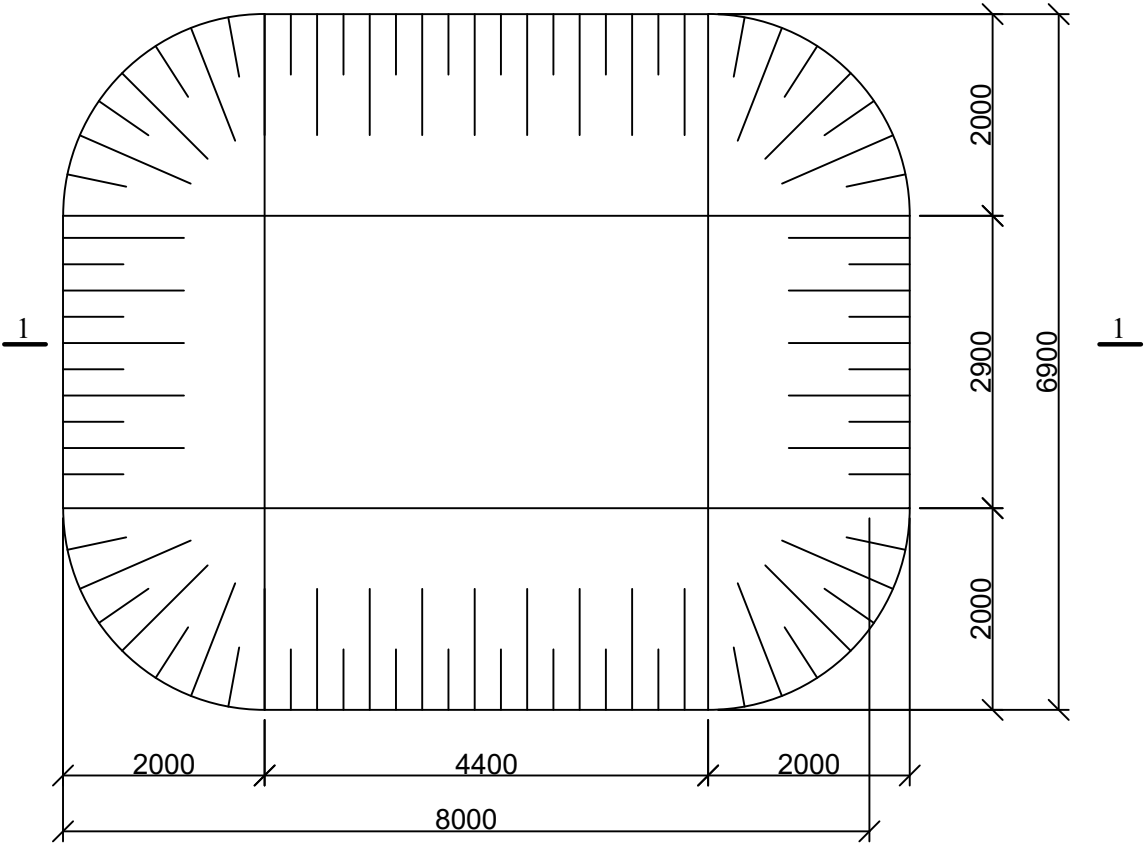


333000 1-1

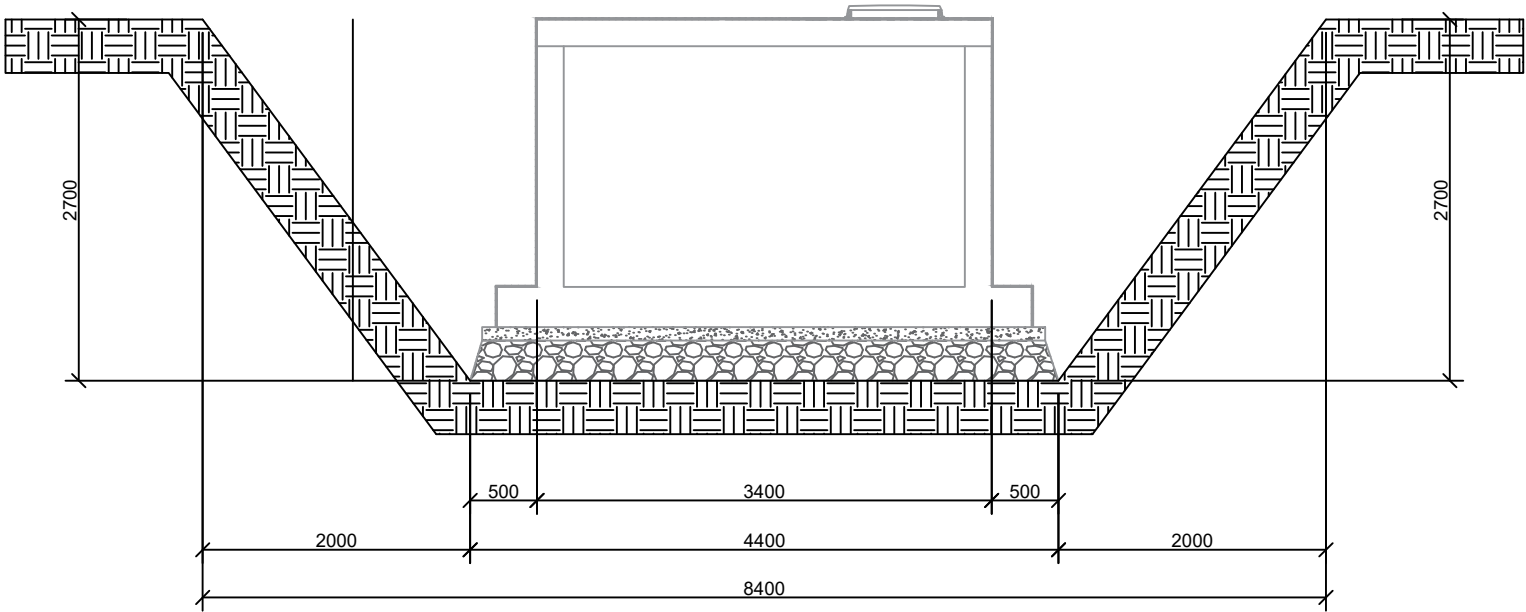


ფორმატი	სტაფია	პარიანტი
<b>A3</b>	<b>მ.პ.</b>	<b>1</b>
პრობოტი ანონიმები:		
<p>შენიშვნები:</p>		
დაგვიყავით		
დაგვიყავით		
შეხვედრები	 <p>თბილისი, კოსტავას I შესახვევი, №33</p> <p><b>გვინიკარი ენსაბრტინის და პროექტირების დაპარტამენტი-საპროექტო სამსახური</b></p>	
საპროექტის უპროექტის პროექტის ხელმძღვანელი		
შეხვედრა	ბ. გელაშვილი	
შეხვედრა		
პროექტი		
თარიღი	სემინარები 2021	
ნახაზი	<p>მოწოდებულია ჯა</p>	
მასშტაბი	ფურცელი №	ფურცლები
	სკ 1	8


ქვაბულის გეგმა



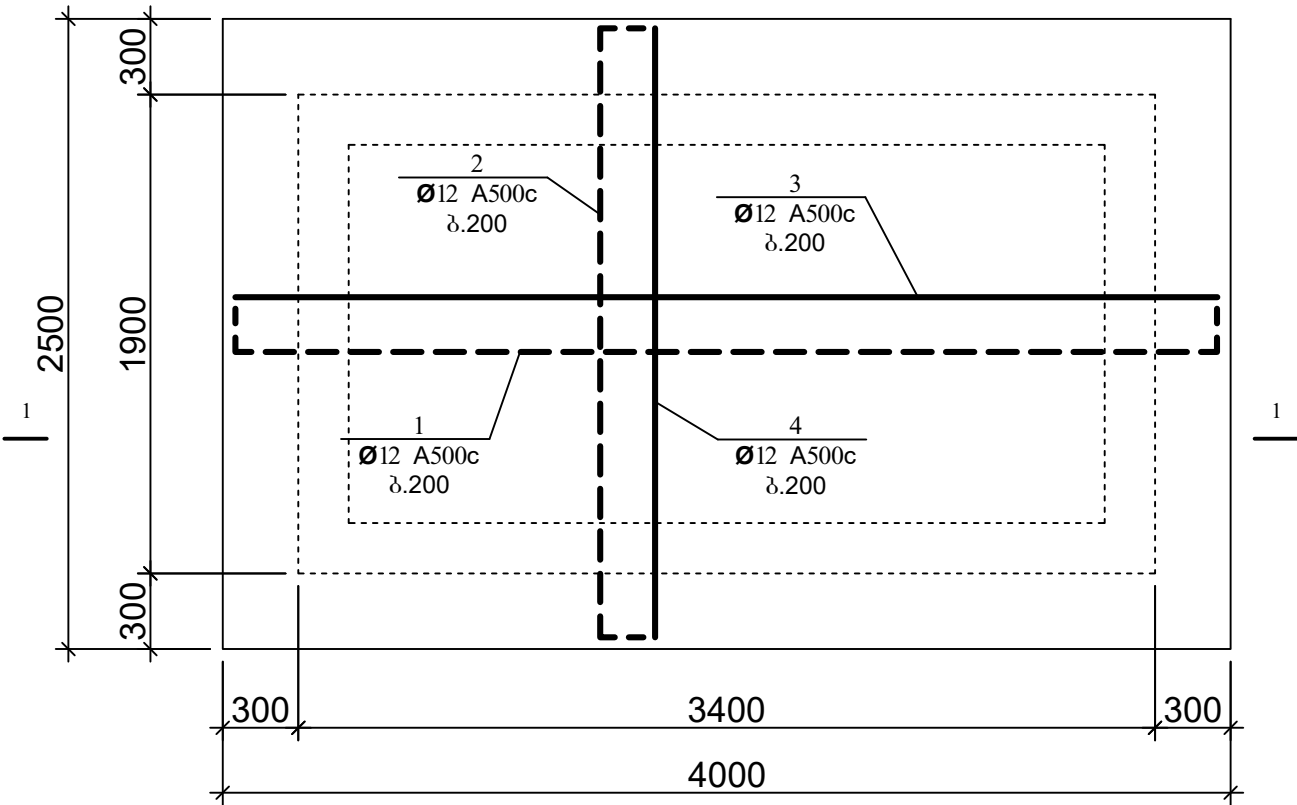
ქვაბულის კვეთი 1-1



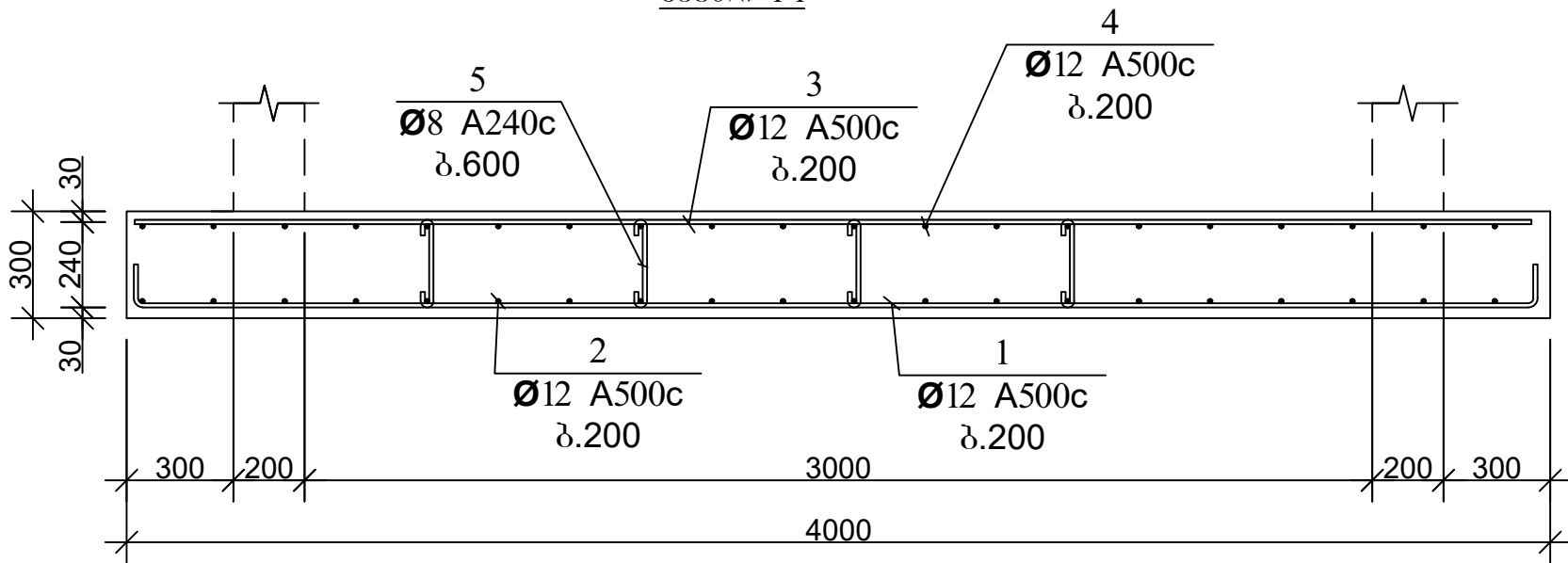
ქვაბულის ღამუშავება ექსპლუატაციით -----86 მ<sup>3</sup>  
მათი შორის: გვერდზე ღამით-----63 მ<sup>3</sup>  
                  გატანით ტერიტორიიდან-----20 მ<sup>3</sup>  
ბრუნების უკუჩაქრა-----63 მ<sup>3</sup>

ფორმატი	სტაფია	ვარიანტი
A3	ა.ა.	1
პირობითი აღნიშვნები:		
შენიშვნები:		
ღამუშავების		
ღამუშავების		
შენიშვნები	<div><p>თბილისი, კოსტაშვილი 1 შესახვევი, №33 გვერდითი ექსპლუატაციის და პარკების დაარსებების-საარსებო სამსახური</p></div>	
საპროექტის ფურცლის პროექტის ხელმძღვანელი		
შეასრულა	ბ. გელაშვილი	
შეამოწმა		
პროექტი		
თარიღი	სექტემბერი 2021	
ნახაზი	ქვაბულის გეგმა, ქვაბულის კვეთი 1-1	
მასშტაბი	ფურცელი №	ფურცლები
	სკ 2	8

მონოლითური საძირკვლის ფილა



კვეთი 1-1




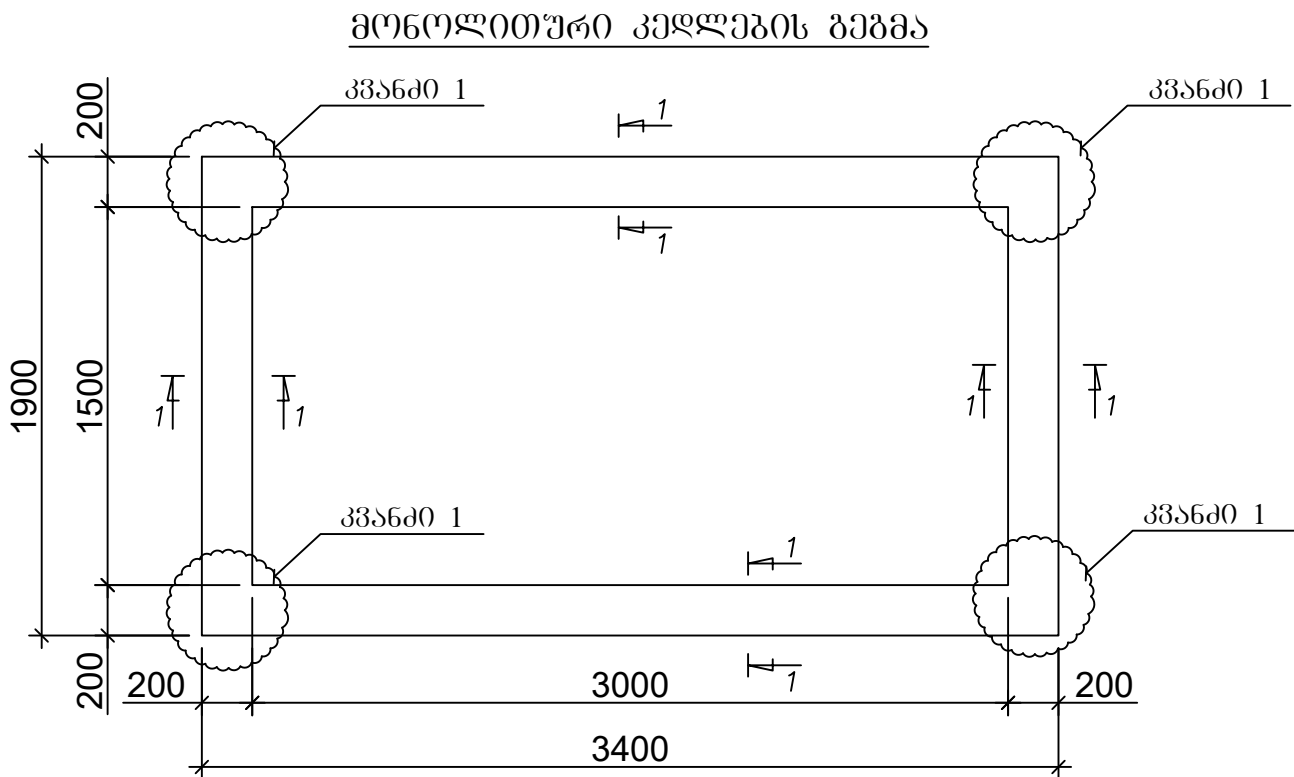
მონოლითური საძირკვლის სპეციფიკაცია

პოზ.	აღნიშვნა	დანიშნულება	რაოდ.	მასა ერთ. კგ	შენიშვნა
		დეტალები			
1*	Ø 12 A500c L=4340	13	3.86	50.21კგ	194.45კგ
2*	L=2840	21	2.53	53.08კგ	
3	L=3940	13	3.51	45.59კგ	
4	L=2440	21	2.17	45.57კგ	
5*	Ø 8 A240c L=440	18	0.18	3.24კგ	
	მასალები				
	ბეტონი კლასი B25			3.0 მ³	

დეტალების უწყობი

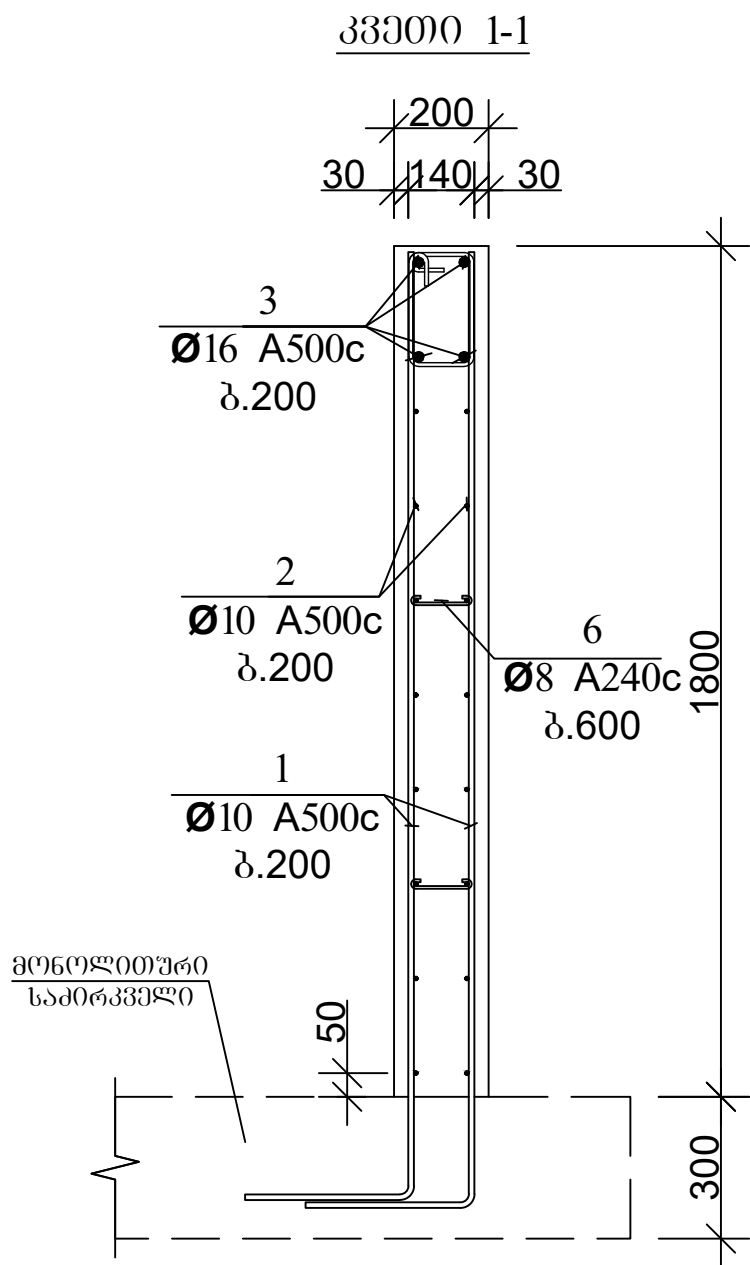
პოზ.	ენიშვნა
1	200 3940 200
2	200 2440 200
5	100 240 100

ფორმატი	სტადია	ვარიანტი
A3	მ.პ.	1
პროექტი ავტომატურად:		
შენიშვნები:		
შენიშვნები:		
დაკვეთი		
დაკვეთა		
შენიშვნები	 თბილისი, კოსტავას ქუჩაზე, №33 გეოდეზიური სამსახურის და პროექტირების დავარდნილობა-საპროექტო სამსახური	
საპროექტოს უწყობის პროექტის ხელმძღვანელი		
შეასრულა	ბ. გელაშვილი	
შეამოწმა		
პროექტი		
თარიღი	სამუშაო 2021	
ნახაზი	მონოლითური საძირკვლის ფილა	
მასშტაბი	ფურცელი №	ფურცლები
	სკ 3	8



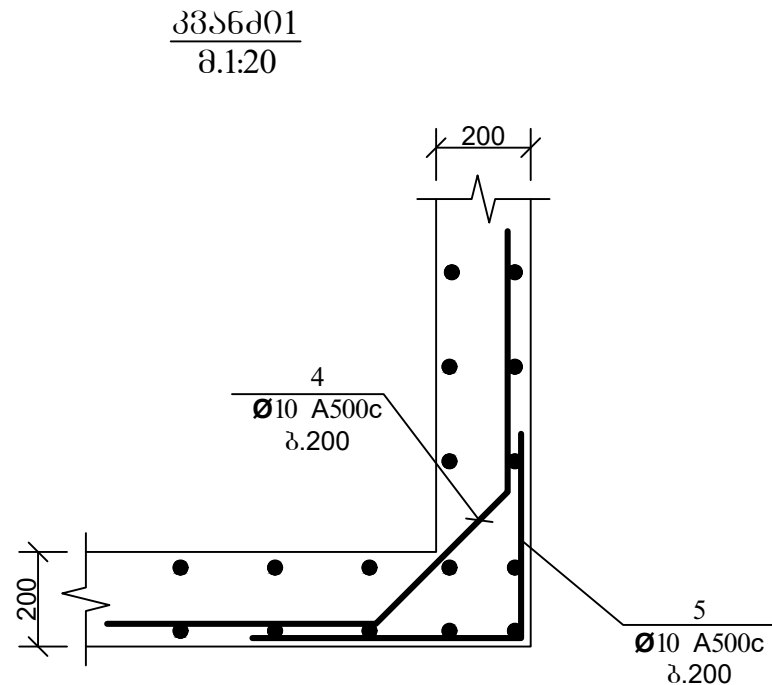
დეტალების ზომები


პოზ.	მ. ს. კ. ბ. ს. ბ.
1	
4	
5	
6	



მონოლითური კედლების სპეციფიკაცია

პოზ.	ა ღ ნ ი შ ვ ნ ა	დ ა ს ა ხ ე ლ ე ბ ა	რ.ა.დ.	მასა ერთ. კგ	შენიშვნა
		დეტალები			
3		Φ 16 A500c L=42400	—	—	66.99კგ
1*		Φ 10 A500c L=2330	108	1.44	155.52კგ
2		L=169600	—	—	105.15კგ
4*		L=1400	32	0.87	27.78კგ
5*		L=1000	32	0.62	19.84კგ
6*		Φ 8 A240c L=340	42	0.14	5.71კგ
		მასალები			
		ბეტონი კლასით B25			3.53 მ³



ფორმატი	სტადია	პარიანტი
A3	მ.პ.	1
პირიპირი აღნიშვნები:		
შენიშვნები:		
დამკვეთი		
დამკვეთი		
შემხრულებელი	<div></div> <div>თბილისი, კოსტავას ქ. შესახვევი, №33</div> <div>გეგმარული დაპროექტების და პროექტირების დაპროექტების-საპროექტო სამსახური</div>	
საპროექტის უფროსი		
პროექტის ხელმძღვანელი		
შეასრულა	ბ. გელაშვილი	
შეამოწმა		
პროექტი		
თარიღი	სამუშაო 2021	
ნახაზი	მონოლითური კედლები	
მასშტაბი	ფურცელი №	ფურცლები
	სკ 4	8

Technical drawing of a rectangular panel with a triangular cutout and a circular hole. The panel has overall dimensions of 3400 mm width and 1900 mm height. The triangular cutout is defined by a dashed yellow line. The circular hole has a diameter of 650 mm. Various dimensions are provided for the placement of the cutout and the hole.


Dimensions and labels:

- Overall width: 3400
- Overall height: 1900
- Top-left corner offset: 250 (horizontal), 250 (vertical)
- Top-right corner offset: 250 (horizontal), 250 (vertical)
- Bottom-left corner offset: 250 (horizontal), 250 (vertical)
- Bottom-right corner offset: 250 (horizontal), 250 (vertical)
- Triangular cutout dimensions:
  - Top-left corner offset: 725 (horizontal), 400 (vertical)
  - Top-right corner offset: 725 (horizontal), 400 (vertical)
  - Bottom-left corner offset: 400 (horizontal), 120 (vertical)
  - Bottom-right corner offset: 400 (horizontal), 120 (vertical)
- Circular hole dimensions:
  - Diameter:  $\varnothing 650$
  - Center offset from bottom-left corner: 400 (horizontal), 120 (vertical)
- Labels:
  - მონოლითური კედლის შიგა კონტური (Monolithic wall internal contour)
  - სამონტაჟო მარჯუში (Mounting mark)


Technical drawing of a rectangular plate with two notches. The plate has a total width of 3400 and a height of 200. Each notch is 400 wide and 70 high. The notches are located 400 from each side. The text "სამონტაჟო მარცხე" (Mounting mark) points to the notches.

Technical drawing of a mechanical part with the following dimensions:

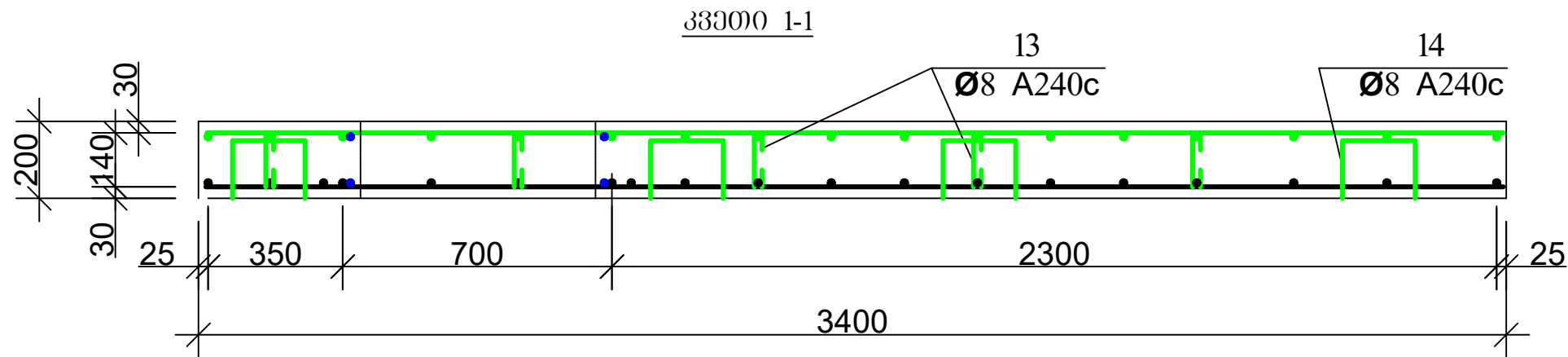
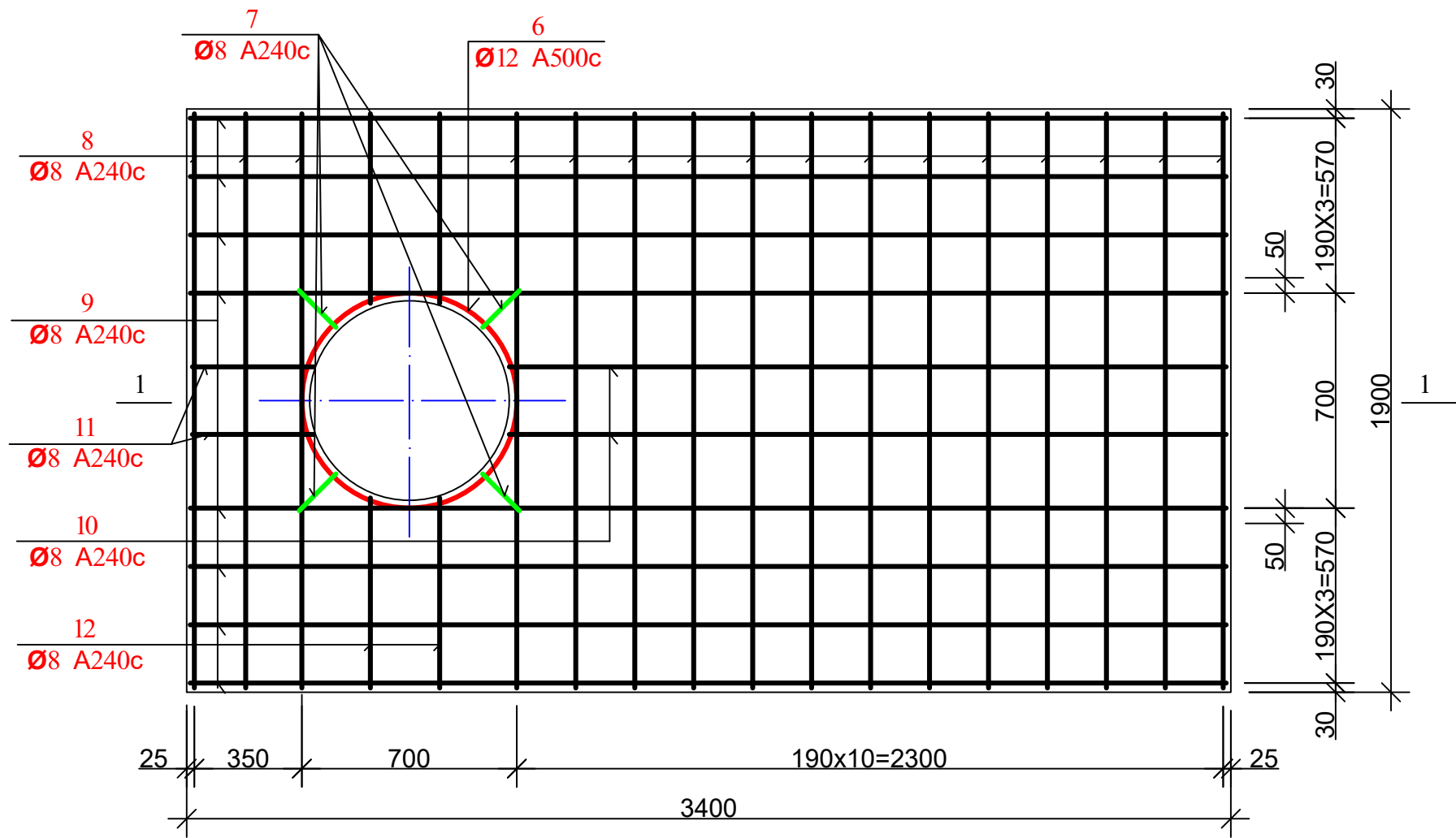
- Overall width: 560
- Overall height: 120
- Radius of the top semi-circular ends: R60
- Radius of the bottom semi-circular ends: R60
- Horizontal distance from the left vertical edge to the center of the bottom semi-circular end: 100
- Horizontal distance from the right vertical edge to the center of the bottom semi-circular end: 100


ფორმატი	სტადია	პარიანტი
<b>A3</b>	<b>მ.პ.</b>	<b>1</b>
პირობითი აღნიშვნები:		
შენიშვნები:		
დამკვეთი		
დამკვეთი		
შემსრულებელი		
<p>თბილისი, კოსტავას I შესახვევი, №33</p> <p><b>გაენიქარი ექსპერტიზის და პროექტირების დაპარტამენტი-საპროექტო სამსახური</b></p>		
საპროექტოს უფროსი		
პროექტის ხელმძღვანელი		
შეასრულა	ბ. გელაშვილი	
შეამოწმა		
პროექტი		
თარიღი	სემტემბერი 2021	
ნახაზი	<p>ანაპრები რეინაგებურონის ფილა (საყალიბე ნახაზი)</p>	
მსმტაბი	ფურცელი №	ფურცლები
	სკ 5	8

[illegible]

ფორმატი	სტაფია	პარიანტი
<b>A3</b>	<b>მ.პ.</b>	<b>1</b>
პროგრამის აღნიშვნები:		
შენიშვნები:		
დამკვეთი		
დამკვეთი		
შემსრულებელი	 <p>თბილისი, კოსტაუას I შესახვევი, №33</p> <p><b>ბუნებრივი ექსპერტიზის და პროექტირების დაპარტამენტი-საპროექტო სამსახური</b></p>	
საპროექტოს უფროსი		
პროექტის ხელმძღვანელი		
შეასრულა	ბ. ბელაშვილი	
შეამოწმა		
პროექტი		
თარიღი	სექტემბერი 2021	
ნახაზი		
ანაკრები რეინაგერენის ფილა (ქვედა შრის არმირება)		
მასშტაბი	ფურცელი №	ფურცლები
	სკ 6	8

ანაკრები რკინაბეტონის ფილა  
(ზედა შრის არმირება)




ფორმატი	სტადია	პარიანტი
A3	მ.პ.	1
პირობითი აღნიშვნები:		
შენიშვნები:		
დამკვეთი		
დამკვეთი		
შემსრულებელი	 <p>თბილისი, კოსტავას I შესახვევი, №33 გეოინჟინერი ექსპერტიზის და პროექტირების დაარსებები-საპროექტო სამსახური</p>	
საპროექტოს უფროსი		
პროექტის ხელმძღვანელი		
შეასრულა	ბ. გელაშვილი	
შეამოწმა		
პროექტი		
თარიღი	სამუშაოები 2021	
ნახაზი	<p>ანაკრები რკინაბეტონის ფილა (ზედა შრის არმირება)</p>	
მასშტაბი	ფურცელი №	ფურცლები
	სკ 7	8



3(7)б.	
6	
13	
14	

პოზ.	ა ღ ნ ი შ ვ ნ ა	ღ ა ს ა ხ ე ლ ე ბ ა	რკ(მლ.	მასა ერთ. კგ	შენიშვნა	
		<u>დეტალები</u>				
1		Φ 12 A500c L=1860	18	1.66	29.88კგ	72.64 კგ
2		L=3360	8	2.99	23.92კგ	
3		L=2340	2	2.08	4.17კგ	
4		L=400	2	0.36	0.71კგ	
5		L=620	4	0.55	2.21კგ	
16		L=1900	2	1.69	3.38კგ	
6*		L=2300	2	2.05	4.10კგ	
15*		L=1200	4	1.07	4.27კგ	
7		Φ 8 A240c L=200	8	0.08	0.64კგ	31.74 კგ
8		L=1860	16	0.74	11.84კგ	
9		L=3360	8	1.34	10.75კგ	
10		L=2340	2	0.92	1.84კგ	
11		L=400	2	0.16	0.32კგ	
12		L=620	4	0.25	0.99კგ	
13*		L=440	16	0.18	2.88კგ	
14*		L=780	8	0.31	2.48კგ	
		<u>მასალები</u>				
		ბეტონი კლასით B25			1.07 მ³	

ფორმატი	სტადია	ვარიანტი
A3	მ.კ.	1
პირობითი აღნიშვნები:		
შენიშვნები:		
დამკვეთი		
დამკვეთი		
შემსრულებელი		
თბილისი, კოსტავას I შესახევეი, №33 <b>გაენიქარი ექსპერტიზის და პროექტირების დეპარტამენტი-საპროექტო სამსახური</b>		
საპროექტოს უფროსი		
პროექტის ხელმძღვანელი		
შეასრულა	ბ. ბელაშვილი	
შეამოწმა		
პროექტი		
თარიღი	სამტკებბარი 2021	
ნახაზი		
ანაპრები რკინაგზატონის ვილა		
მისმტაბი	ფურცელი №	ფურცლები
	სკ 8	8